



SO

2015

French

CHAUSSON

Exploring new horizons/Stile e libertà

A way of looking at things is something we share... naturally



CHAUSSON is a subsidiary of the TRIGANO Group, Europe's number one in recreational vehicles
CHAUSSON è una filiale del Gruppo TRIGANO, il n° 1 dei veicoli per il tempo libero in Europa



CHAUSSON is a brand of the TRIGANO VDL company, whose quality organization is certified ISO 9001
CHAUSSON è un marchio della società TRIGANO VDL, una ditta certificata ISO 9001



Visit our new site www.chausson-motorhomes.com
Visitate il nostro sito Internet www.chausson-camper.it



www.youtube.com/ChaussonCampingCar



www.facebook.com/chausson.campingcar



CHAUSSON has chosen LOISIRS FINANCE, a financial partner specializing in financing recreational vehicles.
Find out about its services and offers, and calculate financing on its internet site www.loisirs-finance.com
(for the French market only)

Loisirs Finance, il nostro partner finanziario è in grado di proporvi diverse formule di finanziamento molto vantaggiose, che possono aiutarvi nel vostro progetto di investimento, secondo i vostri ritmi e in tutta serenità.
Simulate il vostro finanziamento, senza alcun impegno, presso uno dei nostri Distributori autorizzati (per il mercato francese solamente)



HERTZ, the world's leading rental company has chosen CHAUSSON...
Solid proof of our reliability!

HERTZ, il leader mondiale del noleggio, ha scelto CHAUSSON...
una bella provadi affidabilità!



CHAUSSON is a trusted French brand in the world of leisure vehicles. A camper designer and manufacturer for 35 years, CHAUSSON offers an accessible range that is reliable and filled with practical technology. Faced with the different wishes of different users, CHAUSSON offers several complete lines that are adapted to the needs of each individual...

But listening to the ideas of those who will be living in the campers, CHAUSSON takes into account user needs from the design stage and includes them in technical specifications.

A creator of respected and generous designs, CHAUSSON has the legitimacy and means to be a pioneer. From the historic Acapulco models to the brand new low-profile 500, the remastered version of the legendary Welcome 50, innovation is at the heart of our goals.

With CHAUSSON, you'll discover how to create your own horizon...

Uno stato d'animo, da condividere... naturalmente

CHAUSSON è un marchio francese affidabile e di riferimento nell'universo dei veicoli per il tempo libero.

Creatore e costruttore di camper da 35 anni, CHAUSSON propone una gamma accessibile, affidabile e ricca di tecnologia utile.

Di fronte alle più diverse esigenze degli utilizzatori, CHAUSSON offre varie gamme complete e adatte ai bisogni di ognuno...

Ascoltando i desideri di coloro che ci vivranno, CHAUSSON tiene conto di tutte le aspettative degli utilizzatori fin dal momento della progettazione ed integrandole nelle dotazioni di serie.

Creatore di un design sobrio e generoso, CHAUSSON possiede la legittimità e gli strumenti per riuscire ad essere un vero "precursore".

Dagli storici modelli, come l'Acapulco, fino al nuovissimo profilato 500, versione rivista e corretta del leggendario Welcome 50. L'innovazione è al centro dei nostri obiettivi.

Con CHAUSSON, scoprirete come creare il vostro orizzonte.



Overcabs | Mansardati

8

Defy space...
Sfidate lo spazio...



Low profiles | Semintegrali

10

Choose flexibility...
Giocate la carta della geometria
variabile...



A-class | Integrali

26

The CHAUSSON spirit in an integral version...
Lo spirito CHAUSSON in versione integrale...



Vans | Furgoni

34

Civilized adventurers...
Avventurieri civilizzati...





63 mm... The market reference at no extra charge

At CHAUSSON, quality and safety are always standard features. Only the elements of comfort and design are proportional to your wishes. Whatever the price of our overcabs and low profiles, we never compromise on finishing: thickness is 63 mm for our floorboards, 54.5 mm for our roofs. A choice rarely proposed on the motorhome market. Test and compare!

63 mm... Il punto di riferimento del mercato, senza alcun sovrapprezzo

Per CHAUSSON, la qualità e la sicurezza sono sempre di serie. Soltanto gli elementi legati a confort e design sono proporzionali ai vostri desideri. Quale che sia il prezzo dei nostri mansardati e profilati, non scendiamo mai a compromessi circa il livello di finitura: 63 mm per i nostri pavimenti, 54.5 mm di spessore per i tetti. Un punto fermo raramente replicato sul mercato dell'autocaravan. Provate! Fate qualche paragone!



5 years... Quality with a warranty

Water-tightness is a key feature of your motorhome: at CHAUSSON it's guaranteed for five years (with an annual check-up by a certified network member). A special benefit for all CHAUSSON customers! In addition to carefully selected materials, our motorhomes undergo "torture tests" in a simulator that creates a rainy environment for intensive testing of water-tightness under driving and parking conditions.

5 anni... La qualità non limita la garanzia

Punto strategico del vostro autocaravan, CHAUSSON garantisce l'isolamento dei suoi veicoli per 5 anni (con visita di controllo annuale presso uno dei nostri Distributori autorizzati). Un argomento riservato a tutti i clienti CHAUSSON! Oltre a materiali attentamente selezionati, i nostri autocaravan vengono sottoposti a test molto approfonditi in un simulatore in grado di ricreare le condizioni di marcia e di parcheggio sotto la pioggia permettendo di effettuare prove intensive di impermeabilità.



A vast network to watch over your CHAUSSON motorhome at all times

Our network of dealers is made up exclusively of true recreational vehicle specialists who know CHAUSSON backwards and forwards. Their workshops are certified on the basis of strict criteria to ensure the efficient maintenance or repair of your motorhome. With 165 dealers in Europe, CHAUSSON offers one of the market's most extensive and well-equipped networks. Ensured peace of mind at no extra cost!

In ogni momento, una vasta rete veglia sul vostro autocaravan CHAUSSON

La nostra rete di Distributori è composta unicamente di veri e propri specialisti del veicolo per il tempo libero che conoscono CHAUSSON a menadito. Le loro officine di riparazione sono autorizzate sulla base di criteri rigorosi e atti ad assicurare una manutenzione o un intervento efficace. Con 165 Distributori in Europa, CHAUSSON offre una delle reti vendita più estese e meglio equipaggiate del mercato. Una vera assicurazione di serenità. Senza sovrapprezzo!



Additional durability is standard

For their personal comfort or for resale, our customers can trust the durability of CHAUSSON vehicles. This is why we like to "torture" our motorhomes. On highways and closed circuits, our models undergo a battery of extreme tests. The IVECO track at Markbronn (Germany) is an example... it's a real ordeal for motor vehicles! Our technicians have driven over 100,000 km on this track, collecting thousands of data for continued improvement of our models or to validate our solutions.

Supplemento di longevità di serie

Per il vostro confort personale o al momento della rivendita del vostro camper, la longevità è un punto importante. Ecco perché ci fa piacere "stressare" i nostri camper. Su strade e autostrade e poi su pista, i nostri modelli subiscono una serie di test estremi. La pista IVECO di Markbronn (Germania) ne è un esempio... Il calvario di qualsiasi automobile! I nostri tecnici hanno effettuato più di 100.000 km su queste piste, raccogliendo migliaia di dati per migliorare senza sosta i nostri modelli o avallare le nostre soluzioni.



Double airbags? Standard, of course!

Did you know that for most motorhome builders, the passenger airbag is an option? At CHAUSSON, we believe that double airbags are essential. We think that protecting your passengers is fundamental. All our models systematically feature double airbags (driver + passenger), whatever the price of the motorhome. In addition, all our chassis (except for vans) are designed with a wide rear track to provide greater stability on the road.

Il doppio airbag Una sicurezza di serie

Sapevate che per la maggior parte dei costruttori di autocaravan l'airbag passeggero è un optional? Noi di CHAUSSON pensiamo che il doppio airbag sia un diritto. Pensiamo che proteggeremo i vostri passeggeri sia vitale. Tutti i nostri modelli sono sempre dotati di doppio airbag (conducente + passeggero) e questo, qualunque sia il prezzo del modello che avete scelto. Allo stesso modo, i nostri telai (esclusi i van) sono sempre dotati di carreggiata posteriore allargata al fine di garantire una migliore stabilità su strada.



For 14 years, CHAUSSON has mastered polyester technology... with no supplement

Since 2001, CHAUSSON has used a polyester coating for the roofs and walls of all low profiles, overcabs and integral motorhomes.

Know-how that's unique on the market.

More resistant: the hardness of the polyester surfaces offers greater resistance to impact, scratching, hydrocarbons, chemical products, UVs and bad weather in general.

Easier upkeep: polyester is easy to clean. In case of accident, it is easier and less expensive to repair than aluminum.

As a standard feature, CHAUSSON models have reinforced polyester on the roof for more effective resistance.

Da 14 anni CHAUSSON padroneggia la tecnologia della vetroresina... senza sovrapprezzo

Dal 2001, CHAUSSON ha scelto il rivestimento in vetroresina per i tetti e le pareti di tutti i suoi camper profilati, mansardati o integrali.

Un know-how unico sul mercato.

Più resistente: la durata della superficie delvetroresina offre una maggiore resistenza agli urti, ai graffi, agli idrocarburi e ai prodotti chimici, ai raggi UV e alle intemperie in generale.

Per una più facile manutenzione: la vetroresina si pulisce facilmente.

In caso di incidente, è più facile e meno costosa da riparare rispetto all'alluminio. Di serie, i modelli CHAUSSON beneficiano di una vetroresina rinforzata sul tetto per una resistenza più efficiente.



CHAUSSON: comfort for everyone!

We believe that comfort should be shared by everyone.

Offering passengers in the rear the same comfort as those up front should not be an option.

At CHAUSSON, unit heating can be used on the road so that everyone can enjoy snug warmth.

And the same idea applies to headrests! Our overcabs, low profiles and integrals propose height-adjustable headrests providing greater comfort as a standard feature.

CHAUSSON: il diritto al confort per tutti!

Pensiamo che il confort wsia tale solo se condiviso da tutti.

Offrire ai passeggeri posteriori lo stesso confort rispetto a quelli anteriori non deve essere un optional. In CHAUSSON il riscaldamento in cellula è sempre utilizzabile in marcia. In questo modo ognuno può godere del giusto confort.

Una filosofia che coinvolge anche i poggiatesta!

I nostri mansardati, profilati e integrali propongono di serie i poggiatesta regolabili in altezza, per un confort totale di tutti i passeggeri.



Aerodynamics... a proven solution for all our models

It's not easy to reconcile exterior aerodynamics and interior livability. At CHAUSSON, we like challenges... and looking for solutions which aim to improve road hold, reduce turbulence and save on fuel. On our integrals, for example, several months of testing led to a full redesign of the front end which reconciles aesthetics and aerodynamics, promoting better air penetration and reducing fuel consumption.

L'aerodinamica... Una soluzione per tutti i nostri modelli

E' sempre difficile conciliare aerodinamica esterna ed abitabilità interna. Noi di CHAUSSON amiamo le sfide. e cerchiamo tutte le soluzioni che mirano a migliorare la tenuta di strada, ridurre le turbolenze e risparmiare carburante. Sui nostri integrali, ad esempio, diversi mesi di test hanno permesso, tra le altre cose, di ridisegnare totalmente la facciata anteriore per conciliare design ed aerodinamica e favorire una migliore penetrazione nell'aria permettendo una riduzione dei consumi di carburante.



The CHAUSSON exploit: competitive prices without subtracting

Propose an unbeatable price by removing equipment? That's not our idea of motorhome travel. At CHAUSSON, our goal is to offer instead the best equipment-to-price ratio. And we're able to do this because of our TRIGANO VDL purchasing power. Just compare!

L'exploit CHAUSSON: prezzi bassi senza compromessi

Proporre un prezzo forte togliendo qualche dotazione? Non rientra nel nostro concetto del viaggiare in camper... Noi di CHAUSSON aspiriamo piuttosto ad offrire il miglior rapporto qualità/prezzo. E ci arriviamo grazie all'enorme potere d'acquisto di TRIGANO VDL. Fate i vostri confronti!



Comfort down to the slightest detail...

When our motorhomes come back from testing on the road or a track, they're not yet finished with torture! Since interior livability is also important, CHAUSSON carries out tests in a climate chamber to establish an optimal balance between component weight, performance and cost. Unit design enables a good distribution of interior heat throughout the vehicle. We validate the location of forced-air vents with our heating equipment providers to guarantee the proper circulation of air inside the unit.

Il confort fino al minimo dettaglio...

Quando i nostri autocaravan rientrano dai test su strada o su pista, le loro torture non sono finite! Dal momento che il camper viene vissuto anche al suo interno, noi di CHAUSSON realizziamo dei test in camera climatica per trovare il giusto compromesso tra peso dei componenti, prestazioni e sovrapprezzi inutili. La cellula dei nostri camper permette una buona ripartizione del calore interno nell'insieme del veicolo. Il posizionamento delle bocchette di aria canalizzata per garantire una buona circolazione dell'aria nella cellula è anch'esso controllato e avallato dai nostri fornitori di sistemi di riscaldamento.



C636 FLASH Clipperton



OVERCABS | MANSARDATI

DEFY SPACE...

The latest generation of CHAUSSON overcabs has outstanding livability.
A line designed for the family around accessibility and comfort.

SFIDATE LO SPAZIO...

L'ultima generazione di mansardati CHAUSSON si distingue per la sua abitabilità.
Una gamma pensata per la famiglia, con un'attenzione particolare all'accessibilità e al confort.

5 REASONS TO CHOOSE OUR OVERCABS

- > Ideal for families
- > Roomy living area
- > Budget: equipment-to-price ratio
- > 4 well-designed layouts
- > Sleeps up to seven

5 BUONI MOTIVI PER SCEGLIERE I NOSTRI MANSARDATI

- > Ideale per le famiglie
- > Buono spazio interno
- > buon rapporto prezzo/dotazioni
- > 4 piantine perfettamente studiate
- > Fino a 7 posti letto





5 REASONS TO CHOOSE OUR LOW PROFILES

- > 13 different layouts
- > ALL available on FIAT or FORD
- > ALL available with or without roof bed
- > 2 types of finishing: FLASH, WELCOME
- > 3 furniture colors

5 BUONI MOTIVI PER SCEGLIERE I NOSTRI SEMINTEGRALI

- > 13 diverse piantine
- > TUTTI disponibili su FIAT e FORD
- > TUTTI disponibili con o senza letto basculante
- > 2 livelli di finiture: FLASH et WELCOME
- > 3 colori di mobilio

ALL AVAILABLE
ON FIAT OR FORD
TUTTI DISPONIBILI
SU FIAT E FORD





LOW PROFILES | SEMINTEGRALI

CHOOSE FLEXIBILITY...

From ultra compacts to family-size low profiles, CHAUSSON offers a variety of winners, with or without a roof bed but always very trendy.

Sixty possible combinations, each offering up to 6 fabric choices and 3 body colors for configuring a low profile to match your dreams.

And this year, CHAUSSON sees itself as a true pioneer by offering also the choice of chassis!

GIocate LA CARTA DELLA GEOMETRIA VARIABILE...

Dall'ultra-compacto al profilato per la famiglia, noi di CHAUSSON ne decliniamo i valori certi, con o senza letto basculante, ma sempre di tendenza.

60 combinazioni possibili, ognuna fino a 6 tessuti e 3 colori di carrozzerie per configurare il profilato dei vostri sogni.

E quest'anno, CHAUSSON, da vero precursore dei tempi, propone anche la scelta del telaio!





500 WELCOME Frassino, Darwin







610



610 WELCOME Rijeka, Fortune







510 FLASH Marbella, Zanzibar







628EB WELCOME Frassino, Clipperton



628EB FLASH Marbella, Zanzibar





728EB WELCOME Rijeka, Prestige



718 FLASH Marbella, Clipperton



718EB





Option,
manual hideaway bed
1 place,
refer to the technical leaflet

Optional,
letto basculante
manuale 1 posto,
consultare la scheda tecnica



Option,
manual hideaway bed
2 places,
refer to the technical leaflet

Optional,
letto basculante
manuale 2 posti,
consultare la scheda tecnica



Option, electric hideaway bed 2 places, refer to the technical leaflet
Optional, letto basculante elettrico 2 posti, consultare la scheda tecnica



Multidirectional swivel table
Tavolo girevole multi-posizione



Safety, quality, comfort, design...
All that is indispensable comes as a standard feature.

Refer to the technical leaflet

Sicurezza, qualità, confort, design...
L'indispensabile è di serie.

Consultare la scheda tecnica



Except 728EB | Esclusi 728EB



 Low profiles | semintegrati



Low profiles | semintegrati



TV fixed braket | Porta TV scorrevole



With WELCOME | Finitura WELCOME



According to models | Secondo modelli



OPTION | OPTIONAL



Practical, the hand kitchen grill can be used in two ways: as a three-burner stove, as a barbecue grill.
Pratico, la cucina con piastra per cottura ai ferri a 2 funzioni: fornello con 3 fuochi, barbecue con piastra.



Option, heating removable fitted carpet in living unit.
Heated cab carpet.
Optional, moquette cellula rimovibile riscaldante, moquette cabina riscaldante.



INNOVATIVE
INTERIOR DESIGN
NUOVO
DESIGN INTERNO



A-CLASS | INTEGRALI

THE CHAUSSON SPIRIT IN AN INTEGRAL VERSION...

If you choose an integral, it's not because you're looking for a compromise. For the design of this line, we haven't forgotten anything: there's perfect comfort, optimal livability, a choice of wood finishes and a pleasant price.

LO SPIRITO CHAUSSON IN VERSIONE INTEGRALE...

Se scegliete l'integrale, non siete disposti ad accettare compromessi. Nell'ideazione di questa gamma non abbiamo dimenticato nulla: confort perfetto, abitabilità ottimale, scelta di colori mobilio al più dolce dei prezzi.

5 REASONS TO CHOOSE OUR A-CLASS

- > Innovative interior design
- > 3 furniture finishes and 6 fabric choices
- > Driver's door with electric window and central locking
- > Powerful 6000 W heating
- > 175 L AES refrigerator

5 BUONI MOTIVI PER SCEGLIERE I NOSTRI MODELLI INTEGRALI

- > Nuovo design interno
- > 3 colori mobilio/6 tessuti a scelta
- > Porta dal lato guida con vetro elettrico e chiusura centralizzata
- > Potente riscaldamento 6000 W
- > Frigorifero 175 L AES







7028 EXALTIS Marbella



6028 EXALTIS Frassino, Clipperton







All that is indispensable comes as a standard feature

L'indispensabile è di serie

Safety as standard

- > Driver + passenger airbag
- > ABS
- > Ignition interlock system
- > Wide track rear axle
- > Day Running Lights
- > Electric, de-icing rearview mirrors
- > Cab seats with double armrest
- > Driver + passenger seats adjustable for height

Quality as standard

- > 5-years warranty
- > Polyester coachwork
- > Polyester reinforced roof
- > Recessed entrance steps
- > Interior lighting 100% LED spotlights
- > Awning lighting LED
- > Kitchen drawers with self closing and soundless system
- > Pre-wired radio + loudspeakers (cab)
- > Driver's door with Electric windows

Comfort as standard

- > Reverse sensor with cab beeper
- > Panoramic skylight
- > Powerful 6000 W heating
- > On the road heating
- > AES Refrigerator
- > Adjustable head restraints
- > TV Sliding plate + pre-wired
- > USB socket
- > L-shaped lounge
- > Indirect lighting under kitchen
- > Lighting in wardrobe + storage
- > 2 loudspeakers living units
- > 2nd garage/locker access on left side
- > anchor points in Garage
- > SEITZ windows
- > Cab carpet

Design as standard

- > Vacuform rear panel
- > 3 two-tone furnishings of your choice
- > Cab seat covers
- > Lighted midway panel in Kitchen
- > Ambience LED

Sicurezza di serie

- > Airbag conducente + passeggero
- > ABS
- > Antiavviamento
- > Assale posteriore carreggiata allargata
- > Fari giorno
- > Retrovisori con sbrinatori regolabili elettricamente
- > Sedili cabina doppio bracciolo
- > Sedili cabina regolabili in altezza

Qualità di serie

- > Garanzia impermeabilità 5 anni
- > Carrozzeria in poliestere
- > Tetto antigraffio
- > Gradino di entrata incastonato
- > Illuminazione interna 100% a LED
- > Illuminazione esterna LED
- > Cassetti cucina con fine corsa automatico e silenzioso
- > Predisposizione autoradio cabina + casse
- > Porta conducente con alzacristallo elettrico

Confort di serie

- > Sensori retromarcia con segnalatore acustico in cabina guida
- > Oblò panoramico
- > Riscaldamento 6000 W
- > Riscaldamento utilizzabile in marcia
- > Frigorifero AES
- > Poggiatesta dinette regolabili in altezza
- > Porta TV scorrevole (schermo piatto) + precablaggio
- > Presa USB
- > Salone a L
- > Illuminazione indiretta sotto il blocco cucina
- > Illuminazione armadio e gavone
- > 2 casse cellula
- > 2° portellone garage/gavone lato sinistro
- > Ancoraggi all'interno del garage
- > Finestre SEITZ
- > Tappetini cabina

Design di serie

- > Facciata posteriore esterna termoformata
- > 3 Colori mobilio due tonalità a scelta
- > Fodere sedili cabina
- > Credenza luminosa cucina
- > Illuminazione d'ambiente a LED



PACK (option)

PREMIUM pack

- > Manual air conditioning
- > cruise control (+ speed limiter for fiat engine 2.3 L)
- > cabin blind occultation
- > luxury entrance door with central locking
- > techno trim level dashboard
- > instrument cluster chrome trim

PREMIUM+ pack

- > PREMIUM pack + ESP Traction Plus + Hill Descent + leather steering wheel & gear lever

VISTA pack

- > High door mirrors (autobus type)
- > front fog lights
- > parking front sensors (3 kg)

CONFORT pack

- > Mattress to memory of shape
- > Panoramic skylight 900 x 600 mm SEITZ
- > Removable fitted carpet in living unit

WINTER pack

- > Insulated and heated waste water tank
- > Winter covers for external refrigerator grill

PACK (optional)

Pack PREMIUM

- > Climatizzatore manuale
- > Regolatore di velocità (+ limitatore di velocità per 2.3 L FIAT)
- > Oscuranti cabina plissettati su binari
- > Porta cellula lusso con chiusura centralizzata
- > Cruscotto con inserti in alluminio
- > Bordi contagiri cromati

Pack PREMIUM+

- > Pack PREMIUM + ESP Traction Plus + Hill Descent + volante e pomello del cambio in pelle

Pack VISTA

- > Retrovisori alti (tipo autobus)
- > Fendinebbia anteriori
- > Radar di retromarcia anteriore

Pack CONFORT

- > Materasso memory foam
- > Oblò 900 x 600 mm SEITZ
- > Moquette cellula rimovibile

Pack INVERNO

- > Serbatoio acque grigie isolato e riscaldato
- > Coperture griglie frigo







START

VANS | FURGONI

CIVILIZED ADVENTURERS...

Featuring even higher-quality insulation, CHAUSSON vans are adventurers dressed in city clothing. With a vast choice of layouts and up-to-date innovations, vans have become a real alternative.

AVVENTURIERI CIVILIZZATI...

Con un isolamento sempre più di qualità, i furgoni CHAUSSON appaiono come avventurieri in abiti da città. Una vasta scelta di dotazioni e innovazioni recenti...
Una vera alternativa.





Exclusive

5 REASONS TO CHOOSE OUR VANS

- > 6 models from 5.41 m to 6.36 m
- > 4 trendiest layouts
- > 4 types of body
- > 2 types of finish: START, price and functionality
EXCLUSIVE, design and facilities
- > Specific van insulation technology (VPS)

5 BUONI MOTIVI PER SCEGLIERE I NOSTRI FURGONI

- > 6 modelli tra i 5.41m ed i 6.36 m
- > 4 piante tra le più richieste
- > 4 colori carrozzeria
- > 2 livelli di finiture molto diversi tra loro: START, prezzo & funzionalità
EXCLUSIVE, design & dotazioni
- > Tecnologia d'isolamento specifica per i van (VPS)











V694 EXCLUSIVE



V597 EXCLUSIVE



All that is indispensable comes as a standard feature

L'indispensabile è di serie

Safety as standard

- > Driver airbag
- > ABS
- > Ignition interlock system
- > Cab seats with double armrest
- > Driver + passenger seats adjustable for height

Sicurezza di serie

- > Airbag conducente
- > ABS
- > Antiavviamento
- > Sedili cabina doppio bracciolo
- > Sedili cabina regolabili in altezza

Quality as standard

- > 5-years warranty
- > Reinforced insulation "VPS"
- > Double-glazing windows

Qualità di serie

- > Garanzia impermeabilità 5 anni
- > Isolamento rinforzato "VPS"
- > Finestre doppio vetro

Comfort as standard

- > Central locking cab/cell
- > On the road heating
- > TV preparation
- > Dining area converts into extra sleeping (except 5.41 m)
- > Cab shaded by insulating curtains

Confort di serie

- > Chiusura centralizzata telaio/cellula
- > Riscaldamento utilizzabile in marcia
- > TV Precablaggio
- > Dinette trasformabile in letto supplementare (esclusi 5.41 m)
- > Oscuramento cabina tramite tendine isolanti

Whith TWIST EXCLUSIVE

Finitura TWIST EXCLUSIVE

Safety

- > Driver + passenger airbag
- > Electric, de-icing rearview mirrors

Sicurezza

- > Airbag conducente + passeggero
- > Retrovisori con sbrinatori regolabili elettricamente

Quality

- > Windows with Luxe design covering
- > Electric step
- > Dimmer lighting
- > Awning lighting LED
- > Rear doors windows
- > Pre-wired radio + 4 loudspeakers (cab)

Qualità

- > Rivestimento Finestre LUSO
- > Gradino elettrico
- > Illuminazione di interni
- > Illuminazione esterna LED
- > Finestre porte posteriori
- > Predisposizione autoradio cabina + 4 casse

Comfort

- > Atmosphere LED lighting on floor
- > Cab magazines rack
- > Magazine holder in the rear
- > Passenger seat reading light
- > Bath wood mat
- > Winter pack

Confort

- > LED d'ambiente al pavimento
- > Porta-riviste cabina
- > Porta-riviste posteriore
- > Schienale sedile passeggero per lettura
- > Griglia toilette in legno
- > Pack inverno

Design

- > Two-tone furnishings ambience
- > Black skid plate
- > Black front grid
- > Black bezel lamps
- > Techno trim level dashboard
- > Instrument cluster chrome trim
- > Painted handles (except with white paint)

Design

- > Ambiente a due tonalità
- > Spoiler anteriore nero
- > Contorno calandra nero
- > Contorno fari nero
- > Cruscotto con inserti in alluminio
- > Bordi cromati contagiri
- > Maniglie porte metallizzate (salvo con pittura bianca)

START



Exclusive



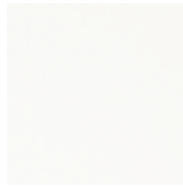
OPTION | OPTIONAL



COLORS | COLORI

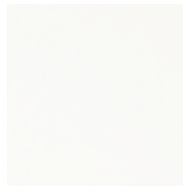
Bodywork | Carrozzeria

FLASH

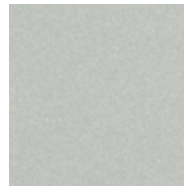


White | Blanco

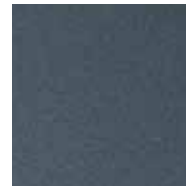
WELCOME



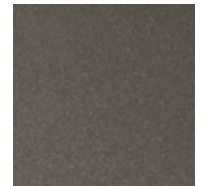
White | Blanco



Grey* | Grigio acciaio*

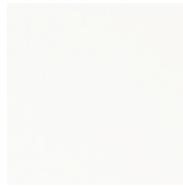


Grey-anthracite* | FIAT |
Antracite*, FIAT



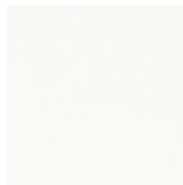
Brown*, FORD |
Bruno*, FORD

EXALTIS

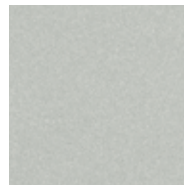


White | Blanco

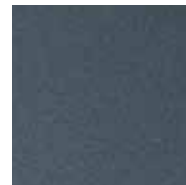
TWIST START



White | Blanco



Grey* | Grigio acciaio*

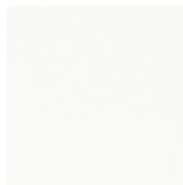


Grey-anthracite* |
Antracite*

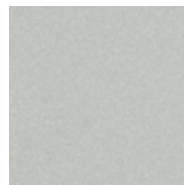


Champagne* |
Champagne*

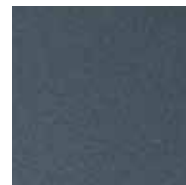
TWIST EXCLUSIVE



White | Blanco



Grey* | Grigio acciaio*



Grey-anthracite* |
Antracite*



Champagne* |
Champagne*

N New | Nuovo

* Option | Opzionale

Furniture | mobili

Fabrics | tessuti



Marbella



Clipperton



Zanzibar



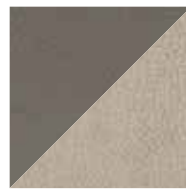
Rijeka



Marbella/Magnolia



Frassino



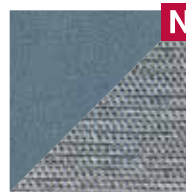
Clipperton



Zanzibar



Darwin



Galiano



Fortune*



Prestige*,
real leather



Start



Kentucky



Exclusive



Obele



Penza*



BASE VEHICLE FIAT

THE CHASSIS IS AN ESSENTIAL COMPONENT IN TRAVEL COMFORT...

At CHAUSSON, we have opted for leading makes able to prove a chassis designed specifically for the motor home and an after-sales network specially equipped and trained in the leisure market. You will appreciate the performances of latest-generation engines with reduced fuel consumption and pollution.



White | Blanco



Grey | Grigio acciaio



Grey Anthracite | Anthracite



Champagne (3) | Champagne (3)

* Refer to the technical leaflet | Consultare la scheda tecnica

(1) Except 115 HP START & EXCLUSIVE | Esclusi 115 CV START & EXCLUSIVE

(2) Except START & 115 HP EXCLUSIVE | Esclusi START & 115 CV EXCLUSIVE

(3) TWIST | TWIST

(4) According to countries

■ Can't be fitted on | Non previsto o montaggio fabbrica impossibile

S Standard equipment | Di serie

O Option | Opzionale

TELAIO FIAT

IL TELAIO È UN ELEMENTO ESSENZIALE PER UN VIAGGIO DI QUALITÀ...

In CHAUSSON, abbiamo scelto marchi di riferimento, forti di un telaio appositamente studiato per l'autocaravan e di una rete post-vendita attrezzata e formata per il mercato del tempo libero.

Ne apprezzerete le performance delle motorizzazioni di ultima generazione nonché la riduzione dei consumi di carburante e dei livelli inquinamento.



FIAT remains THE benchmark in the motor home market.

No further proof of the reliability of the DUCATO is needed - this is the sixth generation with the brand new X290.

In terms of services, take advantage of 1800 specialised "FIAT Camper Assistance" workshops in Europe and a round-the-clock telephone help line seven days a week.

The FIAT equipment selected by CHAUSSON provides that little bit extra to choose your horizons with optimum comfort and in total safety*.

- > Wide rear axle = + room inside + greater stability (except TWIST)
- > Power steering
- > Ignition interlock system
- > Driver + passenger airbag
- > ABS
- > New generation cab seats "Captain CHAIR"
- > Cab doors central locking
- > Manual gear box 6 positions (except FIAT 115 HP)
- > Driver seat adjustable for height
- > Large outside rearview mirrors with electric adjustment + built-in radio aerial (except EXALTIS)
- > Tinted electric windows
- > Pre-wired cab radio + four loudspeakers (except EXALTIS)




FIAT rimane il marchio di riferimento sul mercato dell'autocaravan.

L'affidabilità del DUCATO è ormai universalmente riconosciuta. Ecco quindi la 6° generazione con il nuovissimo X290.

In termini di servizio, potrete godere delle 1800 officine specializzate "Fiat Camper Assistance" sparse in Europa e di un'assistenza telefonica 24 ore su 24, 7 giorni su 7.

Le dotazioni FIAT, scelte da CHAUSSON, sono l'ideale per scegliere i vostri orizzonti con un confort ottimale ed in totale sicurezza*.

- > Assale posteriore carreggiata allargata: maggiore stabilità sulle ruote, più spazio interno (eccetto TWIST).
- > Servosterzo
- > Antiavviamento
- > Doppio airbag
- > ABS
- > Sedili cabina di nuova generazione "Captain CHAIR"
- > Chiusura centralizzata porte cabina
- > Cambio meccanico a 6 rapporti (eccetto FIAT 115 CV)
- > Sedile conducente regolabile in altezza
- > Retrovisori elettrici grande larghezza e regolabili elettricamente + antenna autoradio integrata (eccetto EXALTIS)
- > Vetri elettrici
- > Predisposizione autoradio cabina con 4 altoparlanti (eccetto EXALTIS)

		 Low profiles Semintegrals		 A-class Integrals		 Vans Furgoni	
		< 6.70 m	> 6.70 m			< 6 m	> 6 m
ENGINE (4) MOTORIZZAZIONI	115 HP I CV (2.0 L)	S	■	■		S	■
	130 HP I CV (2.3 L)	0	S	S		0	S
	115 HP I CV → 130 HP I CV (2.3 L)	0	■	■		0	■
	115 HP I CV → 150 HP I CV (2.3 L)	0	■	■		0	■
	115 HP I CV → 180 HP I CV (3 L)	0	■	■		0 EXCLUSIVE	■
	130 HP I CV → 150 HP I CV (2.3 L)	■	0	0		■	0
	130 HP I CV → 180 HP I CV (3 L)	■	0	0		■	0 EXCLUSIVE
BASE VEHICLE (4) TELAIO	3.3 T → 3.5 T light (1)	■	■	■		0	■
	3.5 T Light → 3.5 T heavy (2)	■	■	■		■	0
	3.5 T → 3.650 T (light)	0	0	0		■	■
	3.5 T → 4.250 T (heavy) 130-150 HP I CV	■	0	0 150 HP I CV		■	■
	3.5 T → 4.4 T (heavy) 180 HP I CV	■	0			■	0 EXCLUSIVE



BASE VEHICLE FORD |

THE CHASSIS IS AN ESSENTIAL COMPONENT IN TRAVEL COMFORT...

At CHAUSSON, we have opted for leading makes able to prove a chassis designed specifically for the motor home and an after-sales network specially equipped and trained in the leisure market. You will appreciate the performances of latest-generation engines with reduced fuel consumption and pollution.



White | Blanco



Grey | Grigio acciaio



Brown | Bruno

* Refer to the technical leaflet | Consultare la scheda tecnica

■ Can't be fitted on | Non previsto o montaggio fabbrica impossibile

S Standard equipment | Di serie

O Option | Opzionale

TELAIO FORD

IL TELAIO È UN ELEMENTO ESSENZIALE PER UN VIAGGIO DI QUALITÀ...

In CHAUSSON, abbiamo scelto marchi di riferimento, forti di un telaio appositamente studiato per l'autocaravan e di una rete post-vendita attrezzata e formata per il mercato del tempo libero.

Ne apprezzerete le performance delle motorizzazioni di ultima generazione nonché la riduzione dei consumi di carburante e dei livelli inquinamento.



FORD and CHAUSSON have been partners for more than 30 years.

With over seven million sold worldwide, the legendary FORD Transit has been fully overhauled this year. Its special motor home chassis is fitted with the most recent technologies and new safety and comfort functions*.

- > Wide rear axle = + room inside + greater stability
- > ESP
- > Hill start assist
- > ABS
- > Driver + passenger airbag
- > Cruise control
- > Radio MP3/USB/Bluetooth/2 loudspeakers with steering wheel control
- > 16" steel wheels
- > Electric, de-icing rearview mirrors
- > Cab doors central locking
- > Double armrest seats with four standard adjustments
- > Color wide side protections body
- > Self-disengaging hand brake

Oggi sono più di 30 anni che FORD e CHAUSSON lavorano insieme.

Con più di 7 milioni di veicoli venduti nel mondo, il leggendario FORD Transit viene oggi totalmente rivisto. Il suo telaio speciale autocaravan è equipaggiato con le tecnologie più recenti e nuove funzioni di sicurezza e confort*.

- > Carreggiata posteriore allargata: maggiore stabilità sulle ruote, più spazio interno
- > ESP (controllo dinamico della traiettoria)
- > Assistenza alla partenza in salita
- > ABS
- > Doppio airbag
- > Regolatore di velocità
- > Autoradio + USB + Comandi al volante
- > Cerchi 16"
- > Retrovisori con sbrinatori regolabili elettricamente
- > Chiusura centralizzata porte cabina
- > Sedili doppio bracciolo con 4 regolazioni di serie
- > Protezioni laterali larghe in tinta con la carrozzeria
- > Freno a mano disinnestabile



Low profiles
Semintegrali



Overcabs
Mansardati

		Low profiles Semintegrali		Overcabs Mansardati	
		< 6.70 m	> 6.70 m	< 6.70 m	> 6.70 m
ENGINE MOTORIZZAZIONI	125 HP CV (2.2 L)	S	S	S	S
	125 HP CV → 155 CH (2.2 L)	0	0	0	0
BASE VEHICLE TELAIO	3.5 T → 4.1 T	■	0	■	0

CHAUSSON

Your dealer CHAUSSON | Vostro distributore CHAUSSON

convivence - 1406009 - www.agence-convivence.fr - Photos Sébastien Sassoulas

All the technical characteristics (texts/photographs) for CHAUSSON valid at the time of printing (august 2014) are provided for information only. They may be subject to modifications, often as a result of technical improvements. The certificate of approval (issued by the vehicles inspection authorities) meets legal requirements, in particular with respect to weights and dimensions.

Tutte le caratteristiche tecniche (testi/fotografie) valide al momento della stampa (agosto 2014) sono fornite da CHAUSSON a titolo indicativo. Esse possono essere sottoposte a modifiche, spesso motivate da progressi tecnici. Documento non contrattuale.

As CHAUSSON is committed to protecting the environment, this issue is printed on PEFC certified paper from sustainably managed forestry/ CHAUSSON è sensibile alle esigenze ambientali: questa edizione è realizzata su PEFC, una carta prodotta da foreste a gestione sostenibile.

TRIGANO VDL • 1, avenue de Rochebonne • CS 69003
07302 Tournon-sur-Rhône Cedex
Tel. +33 (0)4 75 07 55 00 • Fax +33 (0)4 75 07 55 58
contact@chausson.tm.fr • www.chausson-motorhomes.com
www.chausson-camper.it

CHAUSSON
Exploring new horizons/Stile e libertà